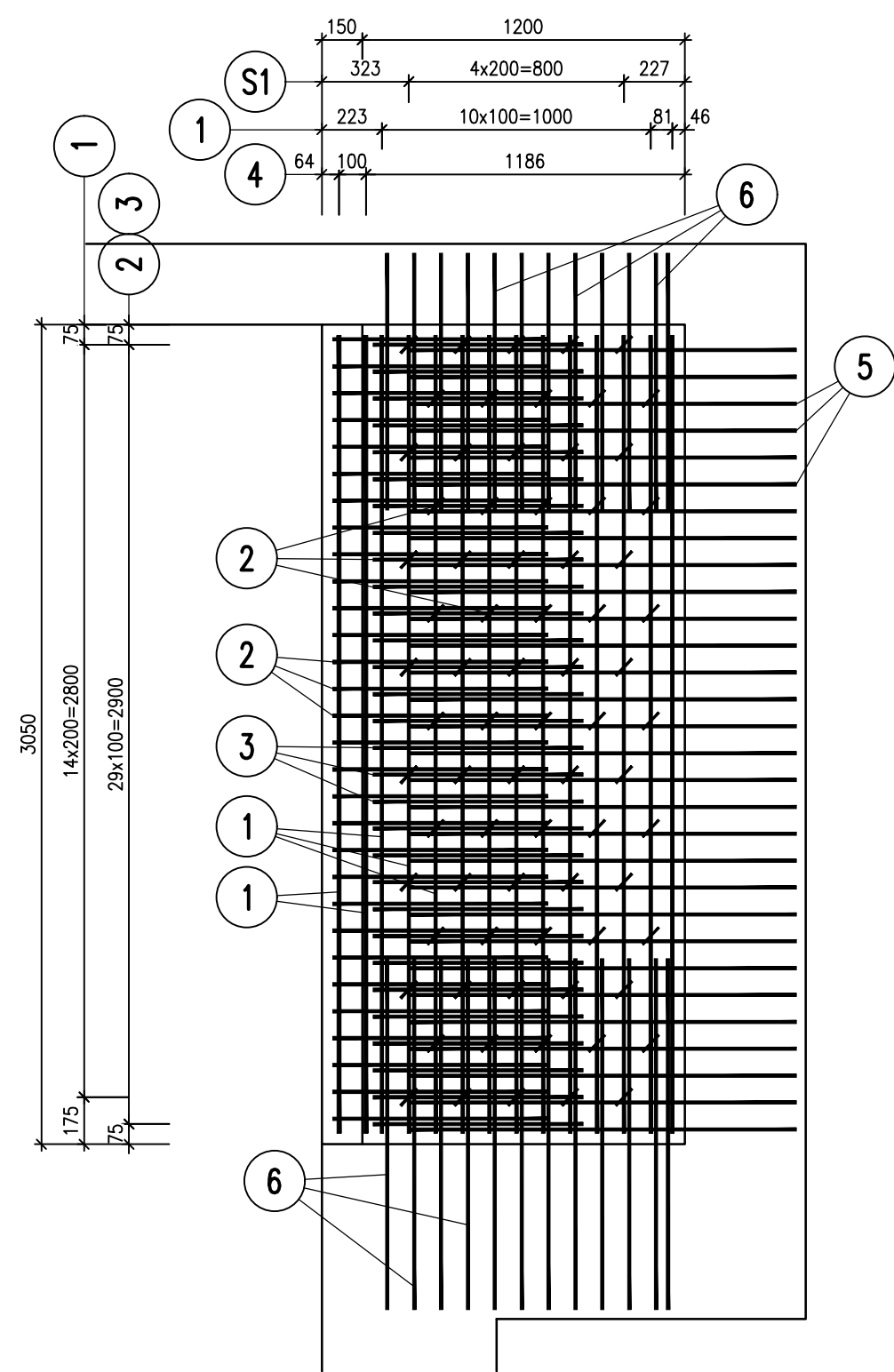
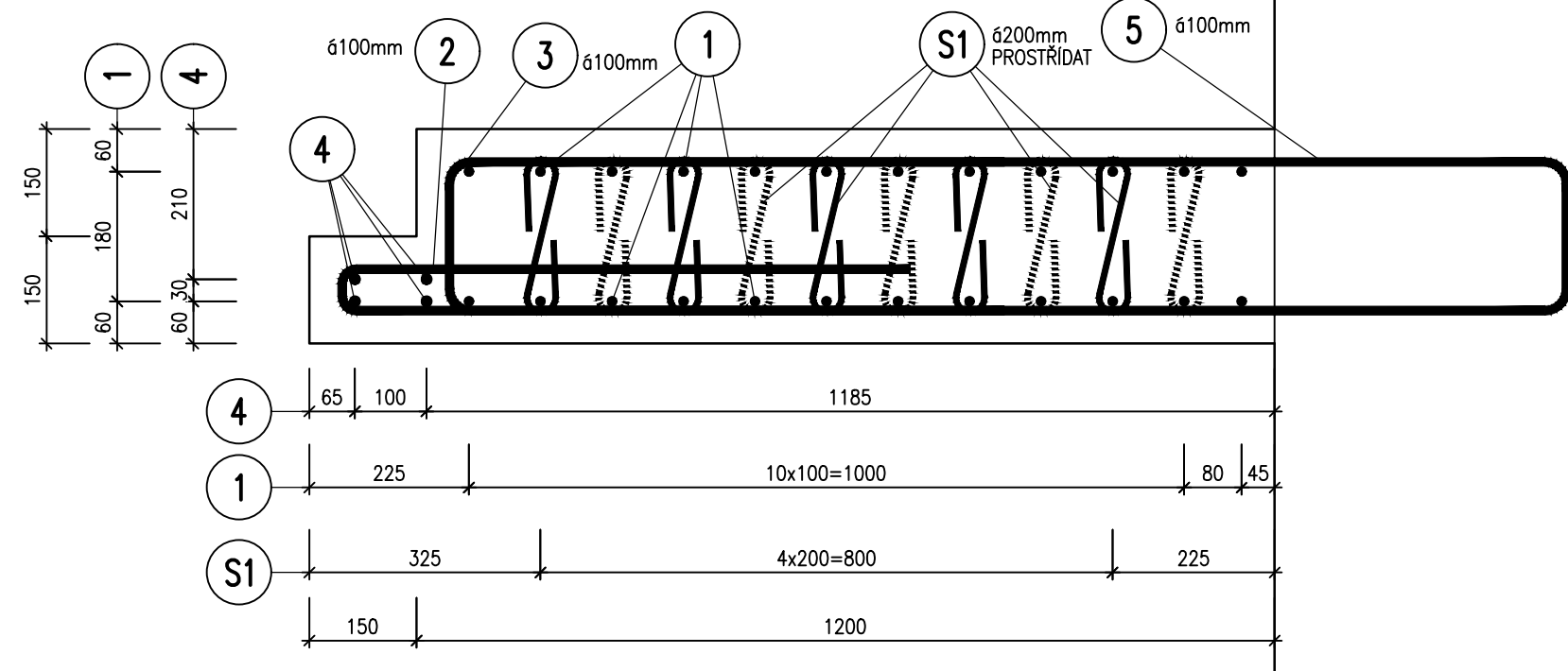


TVAR A VÝZTUŽ MEZIPODESTY

PŮDORYS MEZIPODESTY 1:25

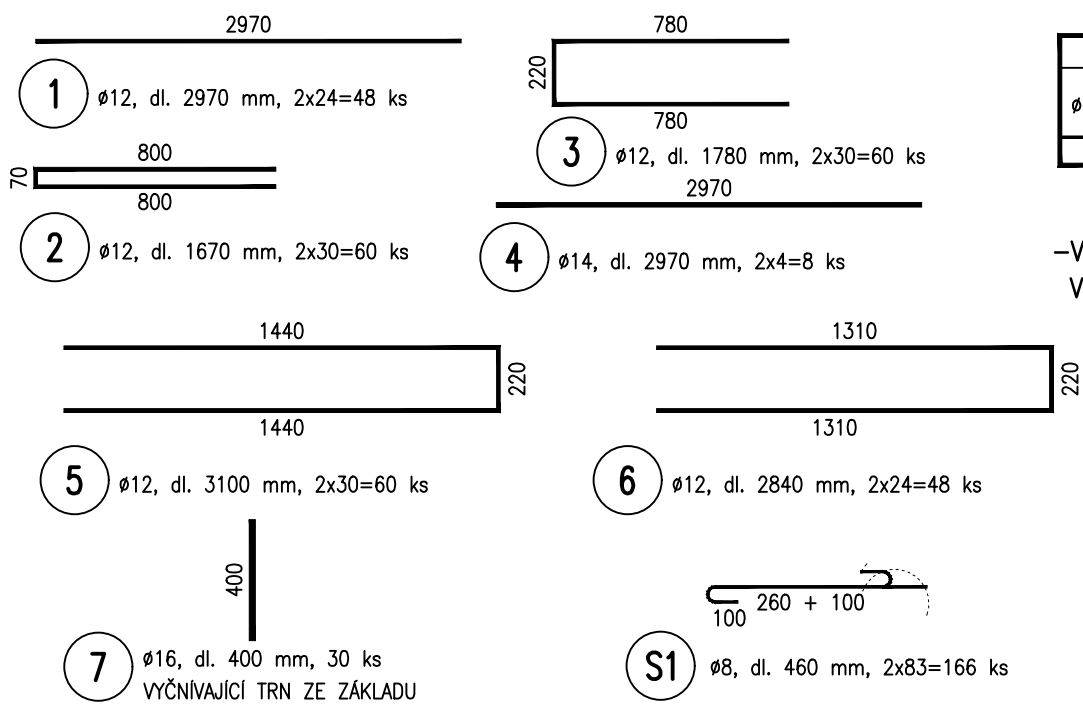


PŘÍČNÝ ŘEZ MEZIPODESTOU 1:10

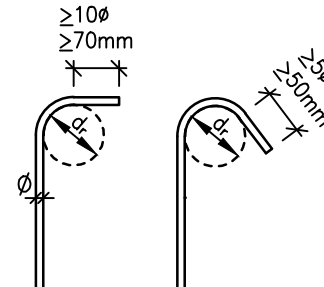


VÝTAH VÝZTUŽE 1:25

VÝZTUŽ JE KÓTOVÁNA NA VNĚJŠÍ OBRYŠ ŽELEZ

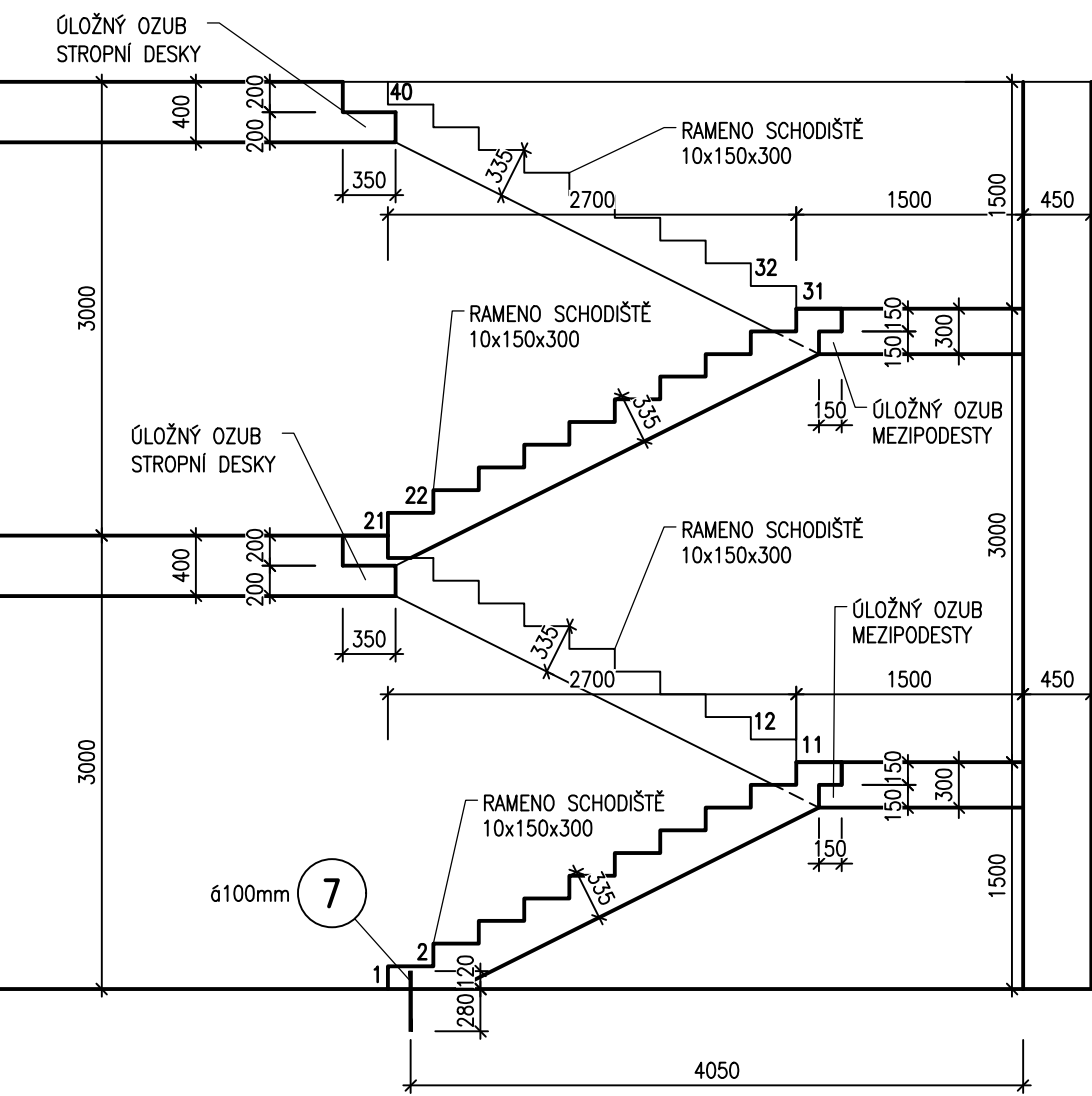


NEJMENŠÍ PRŮMĚR TRNU d_r PRO OHÝBÁNÍ DLE ČSN EN 1992-1-1



–VÝZTUŽ MUSÍ BÝT UKLÁDÁNA NA SRAZ, NEBO S MINIMÁLNÍ VZDÁLENOSTÍ 1,50 D_{max} (MAXIMÁLNÍ PRŮMĚR ZRNA KAMENIVA).

PŘÍČNÝ ŘEZ SCHODIŠTĚM 1:50



VÝKAZ VÝZTUŽE PRO OBĚ MEZIPODESTY

OZN.	ϕ [mm]	DĚLKA 1ks [mm]	ks	DĚLKA DLE ϕ [m]			
				ϕ 8	ϕ 12	ϕ 14	ϕ 16
1	12	2970	48		142.56		
2	12	1670	60		100.20		
3	12	1780	60		106.80		
4	14	2970	8			23.76	
5	12	3100	60		186.00		
6	12	2840	48		136.32		
7	16	400	30				12.00
S1	8	460	166	76.36			
DĚLKA DLE ϕ CELKEM		[m]		76.36	671.88	23.76	12.00
HMOTNOST DLE ϕ 1bm		[kg]		0.395	0.888	1.208	1.578
HMOTNOST DLE ϕ CELKEM		[kg]		30.13	596.50	28.71	18.94
HMOTNOST CELKEM		[kg]		674			

POZNÁMKY

- ZA ÚČELEM DOKONALÉHO PROBETONOVÁNÍ KONSTRUKCE NENÍ PŘÍPUSTNÉ, ABY MEZERA MEZI SOUBĚŽNÝMI POLOŽKAMI BYLA MENŠÍ NEŽ 35 mm.
- PRO PŘÍPADNÉ SVAŘOVÁNÍ VÝZTUŽE PLATÍ TP 193
- STYKOVANÁ VÝZTUŽ BUDE ULOŽENA NA SRAZ

MATERIÁLY


BETONY BUDOU PROVEDENY DLE ČSN EN 206

OSTATNÍ BETONY:
ŽB MEZIPODESTY **C30/37** XC4

VÝZTUŽ:
BETONÁŘSKÁ VÝZTUŽ **B500 B**

KRYTÍ MEZIPODESTY:
NOMINÁLNÍ KRYTÍ 40 mm
MINIMÁLNÍ KRYTÍ 30 mm

D.1.2
SO 199

VEDOUCÍ PROJEKTANT		Ing. Martin ŘEHULKA		Projekční kancelář PRIS spol. s r.o. OSOVA 20, 625 00 BRNO tel. / fax 547 212 053, e-mail info@pris.cz	
ZODPOVĚDNÝ PROJEKTANT		Ing. David MEZERA			
VYPRACOVAL		Bc. Jan MALÝ			
KONTROLOVAL		Ing. Jiří ŠRUBAŘ			
KRAJ	JIHO-MORAVSKÝ	OBJEDNATEL DOKUMENTACE	Statutární město Brno, mč. Brno-Nový Lískovec		
Parkovací dům Nový Lískovec SO 199 Parkovací dům			DATUM	09/2025	
			FORMÁT	6 A4	
			MĚŘITKO	1:25, 1:10	
			STUPEŇ	PDPS	
			ČÍS. ZAKÁZKY	21180	
PŘÍLOHA			ARCHIVNÍ ČÍS.	13_TVM.dwg	
			ČÍS. SOUPRAVY	ČÍS. VÝKRESU	13